



Keski-Uudenmaan

**YMPÄRISTÖKESKUS**

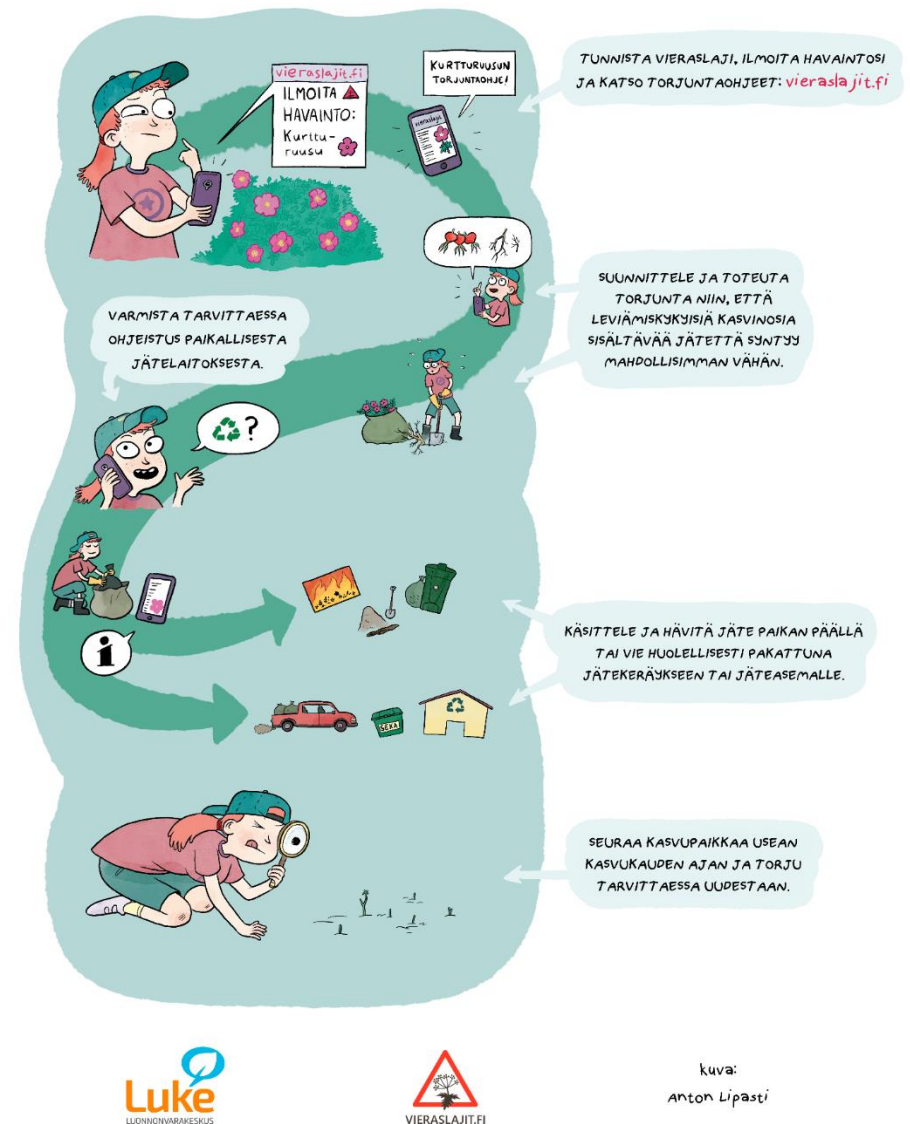
# Vieraslajijätteen oikea käsittely

Maarit Bergman 1.6.2023

# Eri lajit leviävät eri tavoin

- Kasvijätteen ja maa-ainesten mukana leviävät helposti paljon siemeniä tuottavat, siemenlevintäiset kasvilajit, kuten
  - [Jättipalsami](#)
  - [Komealupiini](#)
  - [Jättiputket](#)
- Helposti leviäviä ovat myös kasvullisesti lisääntyvät lajit, jotka lähtevät kasvuun pienistäkin juuren- tai maavarren paloista, kuten [Japanin-](#) ja [sahalinintatar](#)
- [Kurturuusu](#) taas lukeutuu lajeihin, jotka voivat levitä niin marjojen siementen kuin juurenpalojen avulla.

ÄLÄ PÄÄSTÄ LUONTOON!  
vieraslajien torjunnassa syntyvän jätteen oikea käsittely



# Yleistä vieraslajikasvijätteen käsittelystä

---

- Tunnista torjuttava kasvi ja valitse soveltuva torjuntatapa
  - Niittäminen tai kitkeminen ennen kukintaa, kukintojen poistaminen
  - Juurineen kaivaminen, maanvaihto vain joissain tapauksissa
- Oikea ajoitus tärkeää: kasvin torjuminen taimivaiheessa vähentää jätteen määrää ja säästää kustannuksia
- Kasvijätteen ja mahdollisen maa-aineksen huolellinen käsittely
  - Mahdollisuuksien mukaan aina torjuntapaikalla, pienentää kasvin leviämiskäskyä
  - Siemeniä, juuren paloja tai juurakoita sisältävät kasvijätteet ja maa-ainekset hankalasti käsiteltäviä!
- Hävitä kasvijätteet huolellisuutta ja ohjeita noudattaen
- HUOM! Vieraslajijätteen kompostointi on kielletty (Jätehuoltomääräys 19§)



# Miten hävitän siemenestä leviävän vieraslajikasvin kasvijätettä?

---

- Pääasiassa siemenestä leviäviä haitallisia vieraslajikasveja:
  - [Jätti](#)- ja [lännenpalsami](#), [jättiputket](#), [komealupiini](#) ja [keltamajavankaali](#)
- Jos kasvusto **ei** vielä ole **kukkinut** tai **siemeniä ei** vielä ole:
  - Kitkemisessä tai niittämisessä syntynyt kasvijäte voidaan jättää paikoilleen maatumaan.
- Jos kasvijäte **sisältää siemeniä** tai ei ole varmuutta, onko kasvi kukkinut tai ovatko siemenet kehittyneet
  - Hävitys sekajätteenä



# Miten hävitän kasvullisesti lisääntyvän vieraslajikasvin kasvijätettä?

---

- Kasvullisesti eli juurten ja maavarsien avulla lisääntyviä ja leviäviä haitallisia vieraslajikasveja ovat mm. [japanin-](#), [sahalinin-](#) ja [tarhatatar](#) sekä [kurtturuusu](#)
  - voidaan hävittää kaivamalla juurineen, näivettämällä tai toistuvien alasleikkauksin eli leikkaamalla tyveä myöten
- Pieniä määriä juuren paloja tai juurakoita sisältävää kasvijätettä voi laittaa hyvin pakattuna sekajätteeseen. Suuremmat jätemäärät tulee toimittaa Kiertokapulän jäteasemalle



# Miten hävitän espanjansiruetanajätteen?

---

- Jätteeksi vain kuolleita yksilöitä
  - Pakataan suljettavaan muoviseen astiaan tai tuplamuovipussiin
  - Pienet määrät voi laittaa kiinteistön sekajäteastiaan, suuret määrät Kiertokapulän jäteasemalle
  - Voi myös haudata pihalle noin 0,5 metrin syvyyteen
- Monet Keski-Uudenmaan kunnat tarjoavat asukkaiden käyttöön myös etanaroskiksia
- Espanjansiruetanoiden munia sisältävät haravointijätteet pakattuna kaksinkertaiseen, suljettuun jätessäkkiin, toimitetaan jäteasemalle



# Haitallista vieraslajikasvia sisältävän maa-aineksen käsittely

---

- Ensisijainen keino on vähentää siemeniä tai juurakoita sisältävän maa-aineksen määrää.
  - Pienet määrät juuria ja maata voi laittaa sekajätteeseen.
- Ensisijaisesti vieraslajeja sisältävää maa-ainesta on pyrittävä käsittelemään kiinteistöllä
  - Maa-aineksen tai kasvustoalueen peittäminen tiiviillä kankaalla tai pressulla uudelleenkasvun estämiseksi
- Vieraslajijäämiä sisältävän maa-aineksen vastaanotto Kiertokapulan Hämeenlinnan toimipisteellä, yhteys ennakkoon



# Kiertokapula vastaanottaa vieraslajijätettä Keski-Uudellamaalla

Pientuojien hinnat, Kiertokapula:

Jätelajin hinnoittelu	
Kotitaloudet	
Yritykset	
<b>Sekalainen jäte</b> (jatkokäsitteltävä yhdyskunta- alv 24% tai rakennusjäte)	
200 litraa	10,00 € / 200 litraa
400 litraa	20,00 € / 400 litraa
alkava 1 m <sup>3</sup>	30,00 € / 1 m <sup>3</sup>

neuvonta@kiertokapula.fi  
Puh. 075 753 0000

- Pieniä määriä (alle 2 m<sup>3</sup>) vieraslajijätettä vastaanotetaan Kiertokapulan kaikilla viidellä jätteidenkäsittelyalueella
  - **Hyvinkää** Kapula: Kapulasillantie 2, ma-pe klo 7-19
  - **Hämeenlinna** Karanoja: Karanojantie 145, ma-pe klo 7-19
  - **Järvenpää** Puolmatka: Hyötykuja 3, ma-pe klo 7-19
  - **Nurmijärvi** Metsä-Tuomela: livarin metsätie 224, ma-pe klo 7-19
  - **Valkeakoski** Lumikorpi: Meijerikuja, ma-to klo 10-18 ja pe klo 9-15
- Suurempia kuormia vastaanotetaan vain Järvenpäässä ja Hämeenlinnassa
- Tuotaessa vieraskasvilajeja Hämeenlinnan tai Järvenpään toimipisteisiin asiakkaan tulee ilmoittautua vaa'alla, jolloin Kiertokapulan henkilökunta opastaa kuorman purkamisessa
- Vieraslajit vastaanotetaan vieraslajijätteenä. **Vieraskasvilajit voidaan vastaanottaa ainoastaan pakattuna.** Pakkaamiseen käy esimerkiksi jätessäkki tai pressu, johon vieraskasvilajit voi kääriä. Pakkausten tulee olla huolellisesti suljettuja. Henkilö- tai pakettiautolla tai peräkärryllä tuotavien pakkausten tulee olla käsin siirrettävissä.
- Hinnoittelu tilavuuden mukaan (tiivistettynä, ei ilmaa)